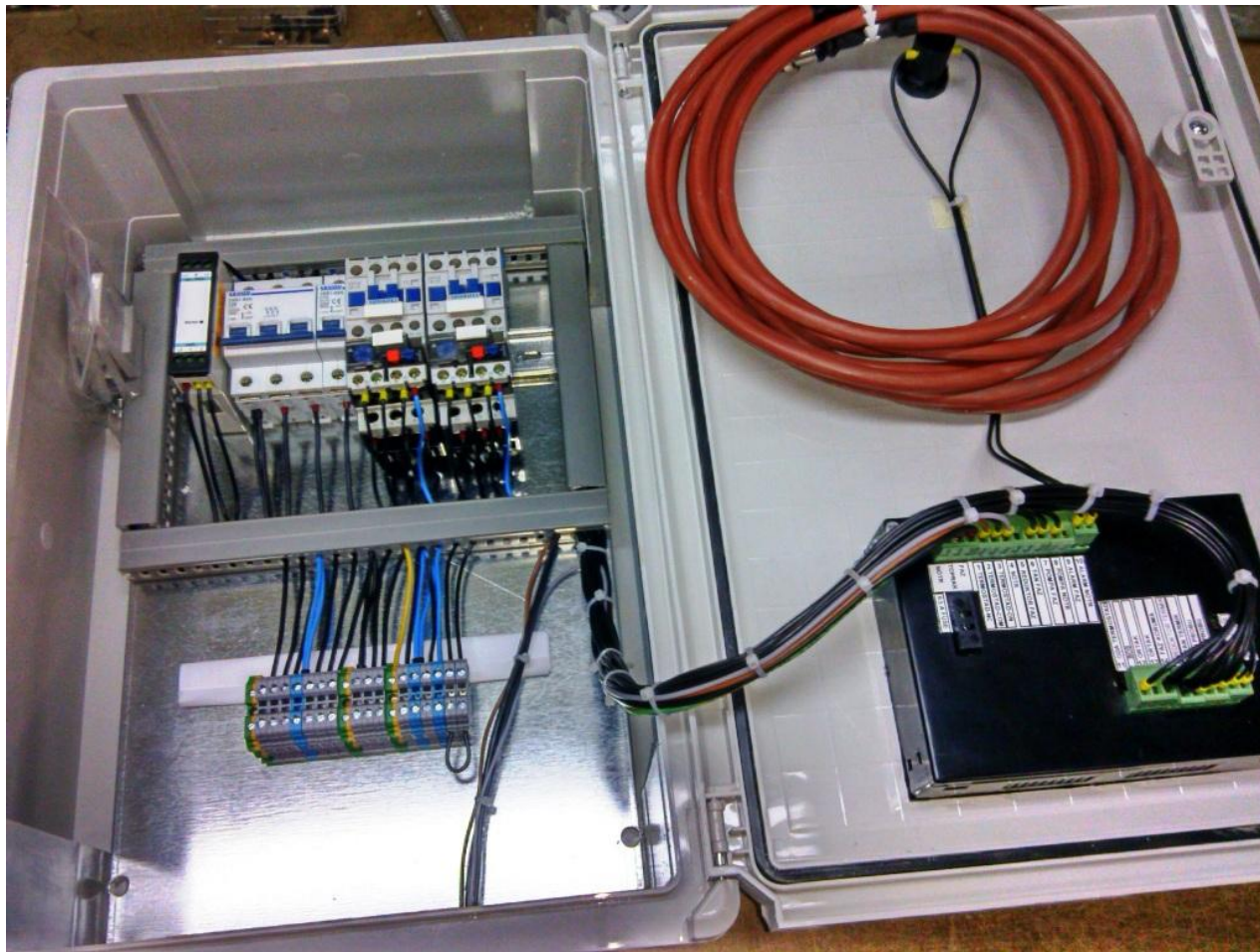


# НОВАЯ ПАНЕЛЬ УПРАВЛЕНИЯ ДЛЯ КОТЛОВ ЕКУ/S 125-500P

# НОВАЯ ПАНЕЛЬ УПРАВЛЕНИЯ ДЛЯ КОТЛОВ ЕКУ/S 125-500P



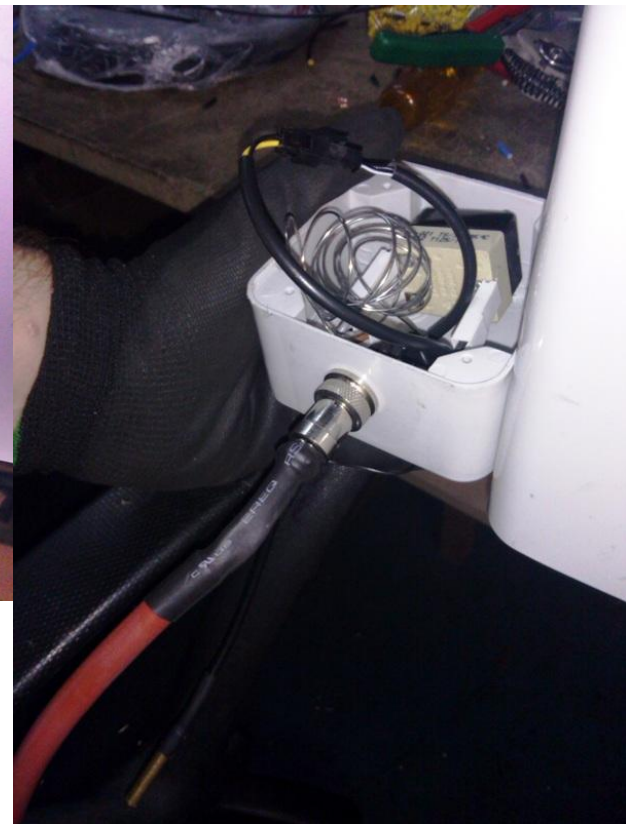
# НОВАЯ ПАНЕЛЬ УПРАВЛЕНИЯ ДЛЯ КОТЛОВ ЕКУ/S 125-500P



**Ограничительный термостат и температурный датчик будут соединяться с котлом при помощи дополнительного пластикового блока, поставляемого вместе с панелью управления, как показано на фотографиях выше.**



# НОВАЯ ПАНЕЛЬ УПРАВЛЕНИЯ ДЛЯ КОТЛОВ ЕКУ/S 125-500P



**Соедините выходы из пластикового блока и панели управления с помощью жаростойкого кабеля, входящего в комплект панели управления, как показано выше.**

# НОВАЯ ПАНЕЛЬ УПРАВЛЕНИЯ ДЛЯ КОТЛОВ ЕКУ/S 125-500P



**Ограничительный термостат и температурный датчик будут помещены в стержень, встроенный в тело котла и находящийся под верхней декоративной крышкой.**

**Заполните стержень маслом перед тем, как поместить в него термостат и датчик.**





# НОВАЯ ПАНЕЛЬ УПРАВЛЕНИЯ ДЛЯ КОТЛОВ ЕКУ/S 125-500P



**Завершите установку, поместив и закрепив пластиковый блок на верхней крышке котла с помощью крепежных элементов.**